



---

# Dossier Thématique: Le Grincheux de Noël



**Dossier Thématique: Le Grincheux de Noël**  
Réalisé par Simon Lamarche, Technicien en service de garde  
simon.lamarche@cssdhr.gouv.qc.ca [www.aquivoousjouez.com](http://www.aquivoousjouez.com)



---

# Tables des Matières

## Gymnase

Le Défi du Grincheux, La prison du Grincheux, Le Vol des cadeaux, Le Grincheux Intercepteur, Mission Grinch.  
(Page 3 à 9)

## Activités Artistiques

La Carte du Grincheux, Boule de Noël Grincheux, Le cœur du Grincheux, La cuillère Grinch. (Page 10 à 16)

## Ateliers Culinaires

Le Popcorn du Grincheux, La Brochette Grincheuse, La Trempette du Grincheux, Le Punch du Grincheux.  
(Page 17 à 20)

## Activités Intérieurs

Jeux de l'âne version grincheux, Le Bingo Grincheux, L'échange de cadeaux de Mr Grincheux. (Page 21 à 24)

## Science

Le cœur du Grincheux. (Page 25 et 26.)

## Cinéma

Le Grinch, Le Grincheux. (Page 27)



## Jeux au gymnase

### Le Défi du Grincheux

\*Ce jeu est la version Noël du jeu Ballon Défis. (Section **gymnase** du blogue.)

**Matériel:** Ballons mousses • Cônes (4) • Balle de tennis (4) • Physitube ou poubelles(2) • Panier de basket(2)

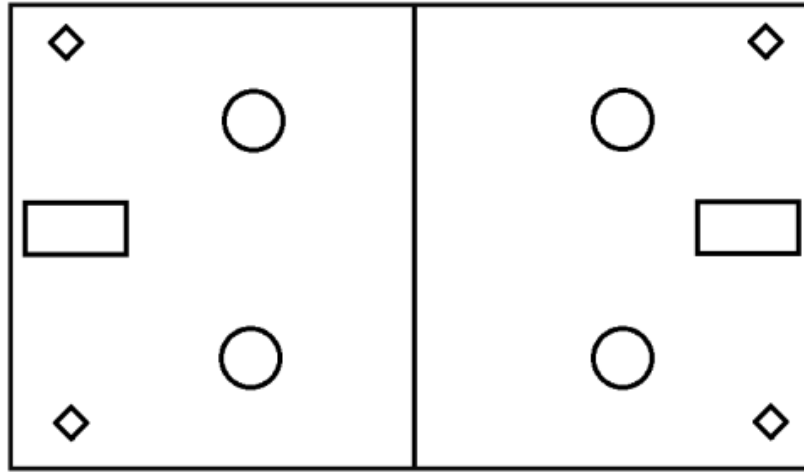
**But du jeu:** L'objectif est d'éliminer le plus de joueurs de l'équipe adverse et d'accumuler le plus de points possible.

**Déroulement:** Base de ballon chasseur.

- Dans chaque territoire, on place divers objets permettant à chaque équipe de marquer des points. (Voir image à la page suivante)
- Les joueurs doivent accumuler des points en atteignant les différentes cibles disposées sur le terrain tout en essayant d'éliminer les joueurs adverses.
- Quand une équipe élimine tous les joueurs de l'équipe adverse, elle se voit accorder 3 points. L'autre équipe obtient ainsi le droit de retourner jouer.
- Durant le jeu, il est important que chaque équipe replace la balle de tennis sur le cône orange si elle venait à tomber. De plus, si un ballon mousse se retrouve dans un physitube, un joueur peut aller le chercher afin de le relancer.
- Une partie peut se dérouler selon un temps donné (ex. 5 minutes) ou un nombre de points à atteindre (20, 30, 40)

**Dossier Thématique: Le Grincheux de Noël**

Réalisé par Simon Lamarche, Technicien en service de garde  
simon.lamarche@cssdhr.gouv.qc.ca [www.aquoivousjouez.com](http://www.aquoivousjouez.com)



Panier de Basketball = 5 points



Éliminer tous les joueurs de l'équipe adverse = 3 points



Balle de tennis sur cône orange = 2 points



Physitube/Poubelle = 1 point



## La prison du Grincheux

\*Ce jeu est la version Noël du jeu Ballon Prisonniers (Section **gymnase** du blogue.)

**Matériel:** Ballons mousses, Cônes.

**But du jeu:** L'objectif est d'éliminer le plus de joueurs de l'équipe adverse.

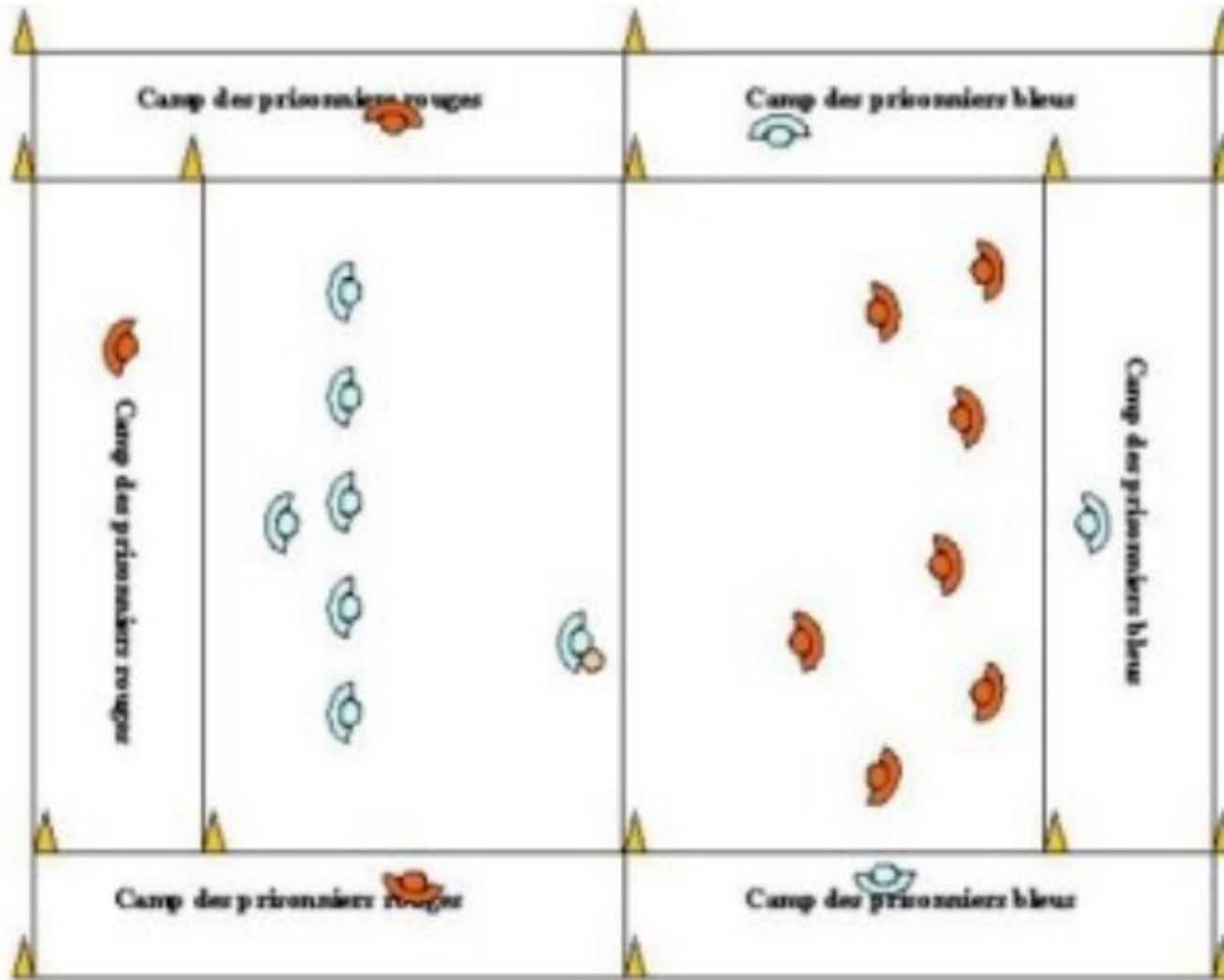
**Déroulement:** Base de ballon chasseur.

- On diminue l'espace habituel de jeu afin de créer des corridors tout autour à l'aide des cônes. (Voir image à la page suivante)
- À la différence des autres jeux de ballon chasseur, un joueur touché n'est pas éliminé; il devient prisonnier: il se rend dans un corridor adverse (gauche, droite ou au fond du gymnase) d'où il peut se libérer.
- Pour se libérer et retourner dans son équipe, un prisonnier doit récupérer un ballon dans sa prison et toucher un adversaire. Ce dernier est fait prisonnier à son tour.
- Le joueur qui attrape le ballon dans ses mains n'est pas prisonnier; au contraire, cela lui permet de viser plus vite un adversaire. Les joueurs d'une équipe qui a beaucoup de prisonniers ont intérêt à faire des passes à leurs camarades prisonniers adverses pour leur permettre de se libérer.
- Le jeu se termine quand une équipe fait prisonnier tous les joueurs ennemis. On peut également allouer un temps précis à la partie. Dans ce cas, l'équipe qui aura le moins de prisonniers sera déclarée gagnante.



**Dossier Thématique: Le Grincheux de Noël**

Réalisé par Simon Lamarche, Technicien en service de garde  
simon.lamarche@cssdhr.gouv.qc.ca [www.aquoivousjouez.com](http://www.aquoivousjouez.com)



**Dossier Thématique: Le Grincheux de Noël**

Réalisé par Simon Lamarche, Technicien en service de garde  
simon.lamarche@cssdhr.gouv.qc.ca [www.aquivoousjouez.com](http://www.aquivoousjouez.com)



## Le vol des cadeaux

\*Ce jeu est la version Noël du jeu La Passe Parfaite (Section **gymnase** du blogue.)

**Matériel:** Ballons mousses, Cônes, Cerceaux

**But du jeu:** Accumuler le plus de cerceaux possible en attrapant des ballons lancés par des membres de son équipe.

**Déroulement:** *(Ce jeu est mieux adapté pour un groupe de plus vieux (8-12 ans))*

- Avant de débiter l'activité, l'éducateur installe le matériel en se basant sur l'image que vous voyez ci-dessous.
- On sépare le groupe de façon à former de 4 à 6 équipes. Chaque équipe possède un ballon mousse qu'il conservera tout au long du jeu.
- Le principe du jeu est assez simple: à tour de rôle, les membres de chacune des équipes joueront le rôle de petit grincheux de Noël et devront se rendre à l'intérieur d'un cerceau afin d'y recevoir la passe d'un coéquipier, qui lui est derrière le cône.
- Une fois le ballon attrapé, le joueur prend le cerceau (**un cadeau**) et le ramène dans son équipe. Pour que l'attraper soit accepté, le joueur doit avoir au minimum un pied à l'intérieur du cerceau.
- Après chaque lancer, les joueurs d'une même équipe échangent de rôle. Par exemple, le lanceur devient attrapeur, l'attrapeur retourne derrière la file de son équipe et le joueur devant le cône devient le lanceur.
- Le jeu se termine quand il n'y a plus de cerceaux en jeu.



**Dossier Thématique: Le Grincheux de Noël**

Réalisé par Simon Lamarche, Technicien en service de garde  
simon.lamarche@cssdhr.gouv.qc.ca [www.aquivoousjouez.com](http://www.aquivoousjouez.com)



## Le Grincheux Intercepteur

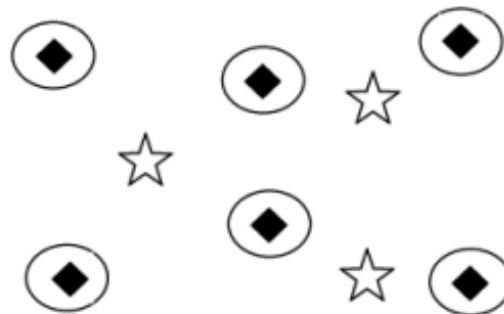
\*Ce jeu est la version Noël du jeu L'Intercepteur (Section **gymnase** du blogue.)

**Matériel:** Ballons mousses, Cerceaux

**But du jeu:** Réussir le plus grand nombre de passes sans se faire intercepter le ballon par ses adversaires.

**Déroulement:** Sur un terrain de grandeur moyenne, l'éducateur placera six cerceaux tels qu'illustrés sur l'image ci-dessous.

- Le groupe sera séparé de façon à former des équipes de 6 joueurs. Une équipe jouera le rôle des passeurs (losange) et chacun de ses joueurs se placera à l'intérieur d'un cerceau. L'autre équipe sera les intercepteurs (étoile).
- Pour les intercepteurs, seulement la moitié des joueurs seront en action. L'autre moitié des joueurs seront en pause et encourageront leur coéquipier.
- Au signal de l'éducateur, les passeurs tentent de passer le ballon à un coéquipier sans se faire intercepter le ballon par un adversaire. Un passeur ne peut pas renvoyer le ballon à celui qui vient tout juste de lui donner.
- Les intercepteurs circulent partout autour des cerceaux afin d'intercepter le ballon. Un ballon échappé est considéré comme une erreur et seulement trois erreurs seront tolérées durant la manche.
- Après trois erreurs ou dès que le ballon est intercepté, la manche se termine et on calcule le nombre de passes que l'équipe a réussi. On inverse les rôles et l'équipe qui a réussi le plus de passes remporte le match.



**Dossier Thématique: Le Grincheux de Noël**

Réalisé par Simon Lamarche, Technicien en service de garde  
simon.lamarche@cssdhr.gouv.qc.ca [www.aquouvousjouez.com](http://www.aquouvousjouez.com)





## Mission Grinch

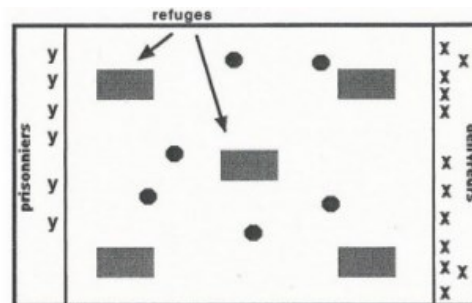
\*Ce jeu est la version Noël du jeu Mission Spéciale (Section **gymnase** du blogue.)

**Matériel:** Ballons mous (4) • Petits tapis (5) • 4 séries de dossards

**But du jeu:** Délivrer les prisonniers sans se faire toucher par les ballons des tireurs.

**Déroulement:** On divise le groupe en quatre équipes: une équipe de tireurs, une équipe de prisonniers et deux équipes de délivreurs.

- Les délivreurs doivent partir de leur zone pour aller libérer les prisonniers, en passant dans la zone des tireurs. Ils tentent de les libérer en les ramenant par la main dans leur zone sans se faire toucher par les ballons des tireurs.
- Un délivreur atteint, devient un prisonnier et un prisonnier atteint, retourne dans la zone des prisonniers.
- Les tapis sont des refuges pour les délivreurs et les prisonniers. Il peut accueillir un seul délivreur ou un délivreur et son prisonnier.
- Les tireurs doivent éviter de perdre les prisonniers en leur lançant des ballons mous. Le nombre de prisonniers restant à la fin de la partie représentera le nombre de points que l'équipe des tireurs aura accumulés.
- L'utilisation de passes entre les tireurs est primordiale. Dépendant du terrain dont on dispose et du nombre d'élèves dans le groupe, on peut ajuster à la hausse ou à la baisse le nombre de ballons utilisés.
- On joue des parties de cinq minutes et on change les rôles des différentes équipes.



**Dossier Thématique: Le Grincheux de Noël**

Réalisé par Simon Lamarche, Technicien en service de garde  
simon.lamarche@cssdhr.gouv.qc.ca [www.aquivoousjouez.com](http://www.aquivoousjouez.com)



## Activités Artistiques

### La Carte du Grincheux

**Matériel:** Papier cartonné blanc, Peinture rouge et vert vif, Feuilles de plastique transparentes, Supports en mousse double adhésif, Petites paillettes argentées, Petit ruban rouge, Photo de vos élèves, Modèle de carte Grinch.

**Déroutement:** Imprimez le modèle sur du papier cartonné blanc disponible en annexe.

Conseils d'impression : vous devez vous assurer que lors de l'impression, vous correspondez à la taille des paramètres de votre imprimante et que le modèle est centré sur le côté droit du papier (lorsqu'il est imprimé et tenu à la verticale). Chaque imprimante et ses paramètres étant différents, vous devrez peut-être ajuster la taille du modèle lors de l'impression. Il devrait y avoir un paramètre appelé « échelle » où vous pouvez l'ajuster à 80 % ou 90 % de la taille ou vous pouvez cocher la case « Ajuster à la page ».

1. Pliez légèrement le papier pour faire une marque de coupe, puis vous pourrez découper autour de l'intérieur du modèle. Laissez le contour noir pour que le contour de l'ampoule reste.
2. Peignez ou colorez le recto de la carte. Peignez la main du Grinch en vert et le bras en rouge.
3. Collez ou collez la feuille de plastique transparente à l'intérieur de la carte. Vous pouvez utiliser du ruban adhésif double face pour le rendre plat contre le papier cartonné.



**Dossier Thématique: Le Grincheux de Noël**

Réalisé par Simon Lamarche, Technicien en service de garde  
simon.lamarche@cssdhr.gouv.qc.ca [www.aquivoousjouez.com](http://www.aquivoousjouez.com)



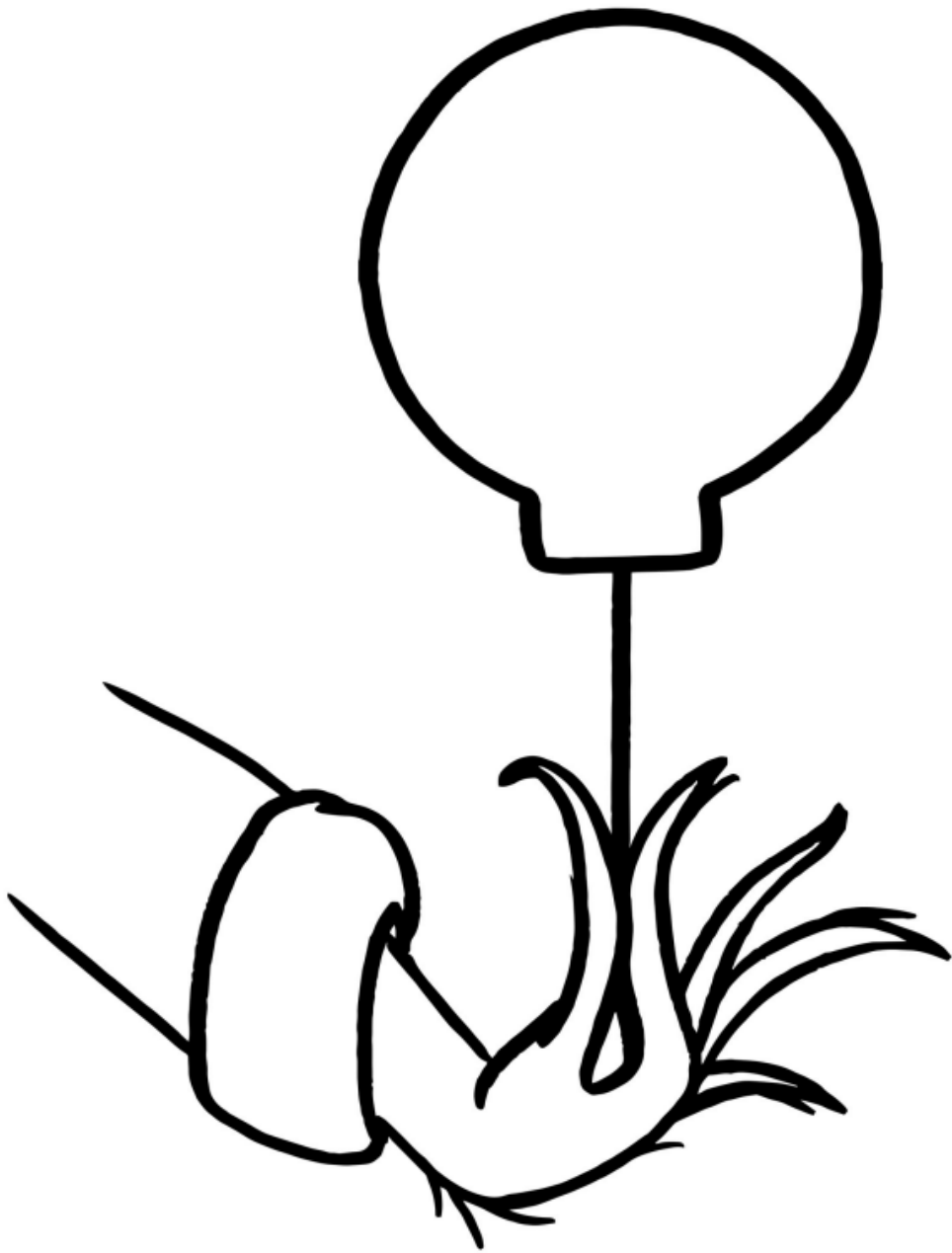
4. Ajoutez des supports en mousse adhésive double autour du bord de l'ampoule à l'intérieur de la carte. Placez-les un peu en retrait de l'ouverture de l'ampoule afin de ne pas voir les supports sur le devant de la carte. Ajoutez ensuite de petites paillettes argentées à l'intérieur de la zone de l'ampoule.



5. Ajoutez l'image au dos pour maintenir les paillettes en place. L'image doit coller sur les supports adhésifs.
6. Écrivez un message spécial de Noël à l'intérieur. Vous pouvez même ajouter « Joyeux GrinchNoël » à l'intérieur. Et Collez un ruban sur le devant.



**Source:** <https://www.thebestideasforkids.com/grinch-card/>





## Boule de Noël Grincheux

**Matériel:** Boule de Noël en plastique transparent, Pompons dans une variété de nuances, tailles et textures vertes, Marqueur rouge à base d'huile

**Déroulement:** Retirez le haut de votre boule de Noël en plastique transparent et remplissez-la d'une variété de pompons verts jusqu'à ce qu'elle soit pleine. (Excellente pratique de la motricité fine pour les tout-petits !)

Utilisez ensuite un marqueur rouge à base d'huile pour dessiner un cœur sur l'ornement. Laissez-le sécher. (Vous pouvez également utiliser des Sharpies, mais la couleur ne ressortira pas autant.) Vous pouvez même ajouter quelques détails à votre cœur avec d'autres couleurs! Accrochez-vous à l'arbre et profitez-en!



BuggyandBuddy.com

[Source: https://buggyandbuddy.com/grinch-christmas-ornament-craft-kids/](https://buggyandbuddy.com/grinch-christmas-ornament-craft-kids/)

**Dossier Thématique: Le Grincheux de Noël**

Réalisé par Simon Lamarche, Technicien en service de garde  
simon.lamarche@cssdhr.gouv.qc.ca [www.aquivoousjouez.com](http://www.aquivoousjouez.com)



## Le cœur du Grincheux

**Matériel:** Assiette en carton, peinture artisanale verte, fil rouge, ruban adhésif, pinceau ou pinceau éponge, aiguille à fil en plastique, ciseaux, perforateur, crayon

**Déroulement:** Commençons par peindre l'assiette en carton en vert. Les enfants peuvent utiliser un pinceau, un pinceau éponge ou même leurs doigts (c'est vraiment amusant pour les jeunes enfants).

Une fois que la peinture a complètement séché, retournez l'assiette en carton face vers le bas et dessinez la forme du cœur au dos de l'assiette en carton. Découpez le cœur. Utilisez une perforatrice pour faire des trous le long du cœur.

Coupez un gros fil de fil, enfiler-le dans l'aiguille à fil en plastique et attachez une extrémité à l'aiguille. Fixez l'autre extrémité du fil à l'arrière de l'assiette en carton avec du ruban adhésif. Vous pouvez maintenant commencer à enfiler le fil rouge dans les trous de l'assiette en carton. Continuez jusqu'à ce que vous atteigniez la fin de votre fil. Si vous n'avez pas enfilé tous les trous, vous pouvez couper un autre fil et faire la même chose qu'avec le premier.

(Attachez une extrémité à l'aiguille et fixez l'autre main à l'assiette en carton).

**Source:** <https://nontoygifts.com/paper-plate-grinchs-heart-craft-kids/>



**Dossier Thématique: Le Grincheux de Noël**

Réalisé par Simon Lamarche, Technicien en service de garde  
simon.lamarche@cssdhr.gouv.qc.ca [www.aquouvousjouez.com](http://www.aquouvousjouez.com)



## La Cuillère Grinch

**Matériel:** Cuillère en plastique, Pompons de 1 cm, Ouate, Papier de construction, Peinture acrylique, Ciseaux, Colle chaude, Crayon noir

**Déroulement:** Peignez la cuillère avec de la couleur verte. Il faudra peut-être 2 à 3 couches pour recouvrir complètement la cuillère. Découpez l'œil du Grinch dans du papier de construction jaune et collez-le sur la cuillère. Faites les cils à l'aide d'un marqueur rouge. Dessinez la bouche, le nez et les sourcils à l'aide d'un marqueur noir.



Découpez ensuite la forme du chapeau de Grinch dans du papier de construction rouge. Vous pouvez également utiliser du papier de construction blanc et le colorer en rouge. Décrivez le chapeau à l'aide d'un marqueur noir et collez un pompon sur le dessus. Pliez la partie supérieure du chapeau comme indiqué ci-dessous.



**Dossier Thématique: Le Grincheux de Noël**

Réalisé par Simon Lamarche, Technicien en service de garde  
simon.lamarche@cssdhr.gouv.qc.ca [www.aquouvousjouez.com](http://www.aquouvousjouez.com)



Découpez maintenant la forme de la robe dans du papier de construction rouge. Vous pouvez également utiliser du papier de construction blanc et le colorer en rouge. Collez des pompons sur la robe et du coton autour du cou/des manches de la robe comme indiqué ci-dessous.

Collez le chapeau et la robe sur la cuillère. Enfin, collez un ruban rouge au dos de la cuillère pour accrocher la décoration.

[Source: https://www.thejoysharing.com/2018/11/spoon-grinch-christmas-ornament.html](https://www.thejoysharing.com/2018/11/spoon-grinch-christmas-ornament.html)







## Activités Culinaire

### Le Popcorn du Grincheux

Source: <https://www.twosisterscrafting.com/grinch-popcorn/>

#### Ingrédients:

- 10 tasses de maïs soufflé soufflé
- Sel (au goût)
- 3 cuillères à soupe de Beurre (Crème Sucrée Salée)
- 3 tasses de mini guimauves
- Colorant alimentaire Wilton Color Right - Bleu, Jaune
- 1/2 tasse de mini guimauves
- Bonbons M&M - Rouge

#### Déroulement:

- Faites du pop-corn, saler-le et réservez.
- Faire fondre le beurre dans une casserole moyenne à feu moyen et ajouter les mini guimauves dans la poêle et remuer jusqu'à ce qu'elles soient fondues.
- Éteignez le feu.
- Ajoutez du colorant alimentaire jaune au mélange de guimauve ainsi qu'une petite quantité de colorant alimentaire bleu au mélange de guimauve pour obtenir la teinte parfaite du grincheux vert
- Enrober le pop-corn du mélange de guimauve au goût et verser le pop-corn enrobé dans une plaque à biscuits préparée et verser le reste du mélange de guimauve sur le pop-corn.
- Ajoutez les mini guimauves et les M&M' rouge pendant que le pop-corn est encore chaud.
- Laisser refroidir et servir.



Dossier Thématique: Le Grincheux de Noël

Réalisé par Simon Lamarche, Technicien en service de garde  
simon.lamarche@cssdhr.gouv.qc.ca [www.aquivoousjouez.com](http://www.aquivoousjouez.com)



## La Brochette Grincheuse

**Ingrédients:** Fraises, bananes, guimauves, raisins et brochette de bois.

**Déroulement:**



<https://www.cleanandscentsible.com/grinch-party/>



## La Trempette du Grincheux

### Ingrédients:

- 8 onces (227 g) de fromage à la crème ramolli
- 1 tasse (115 g) de sucre en poudre tamisé
- 1 cuillère à café d'extrait de vanille
- 1 tasse (75 g) de Cool Whip ou de crème épaisse fouettée
- Colorant alimentaire vert
- Ces pépites de cœur rouge en bonbon

### Déroulement:

- Dans un bol à mélanger, battre le fromage à la crème ramolli, le sucre en poudre et l'extrait de vanille à l'aide d'un batteur électrique jusqu'à consistance lisse et bien mélangée.
- Incorporez le Cool Whip ou la crème fouettée jusqu'à ce que le mélange soit crémeux et bien incorporé.
- Ajoutez quelques gouttes de colorant alimentaire vert et mélangez bien jusqu'à obtenir la nuance de vert souhaitée.
- Transférez la trempette dans un bol de service et saupoudrez le dessus de pépites de cœur rouge.
- Servir frais avec vos trempettes préférées, comme des biscuits, des bretzels ou des tranches de fruits.

Source: <https://recipesfromapantry.com/grinch-dip-recipe/>





## Le Punch du Grincheux

### Ingrédients:

46 onces de jus d'ananas  
2 sachets de mélange à boisson citron-lime Kool-Aid  
14 onces de concentré de limonade surgelée  
2 litres de soda citron-lime  
5 fraises tranchées

### Déroulement:

Dans un pichet ou un bol de la taille d'un gallon, ajoutez le jus d'ananas, le concentré de limonade congelé (pas besoin de décongeler) et les sachets de kool-aid. Remuer et écraser le citron vert jusqu'à ce qu'il soit incorporé. Ajoutez le soda citron-lime et remuez doucement pour combiner.

Vous pouvez éventuellement garnir le bol à punch de tranches de fraises ou de canneberges, ou l'utiliser comme garniture sur des verres à punch individuels. Servir froid.

**Note:** Pour préparer à l'avance, mélangez le punch dans un pichet, en omettant le soda citron-lime, puis conservez-le au réfrigérateur jusqu'au moment de servir. Ajoutez le soda citron-lime juste avant de servir.

Ajoutez un rond de glace (fait dans un moule à pain) ou de gros glaçons dans le bol à punch pour garder au froid pendant plusieurs heures au moment de servir.

2 litres de soda = environ 67 onces.



**Source:** <https://thetoastykitchen.com/grinch-punch/>

Dossier Thématique: Le Grincheux de Noël

Réalisé par Simon Lamarche, Technicien en service de garde  
simon.lamarche@cssdhr.gouv.qc.ca [www.aquouvousjouez.com](http://www.aquouvousjouez.com)



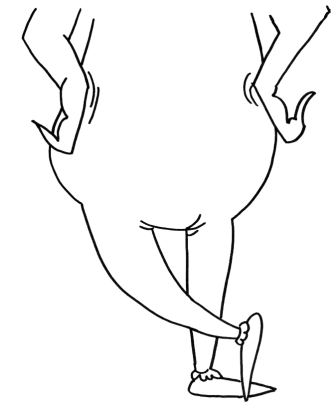
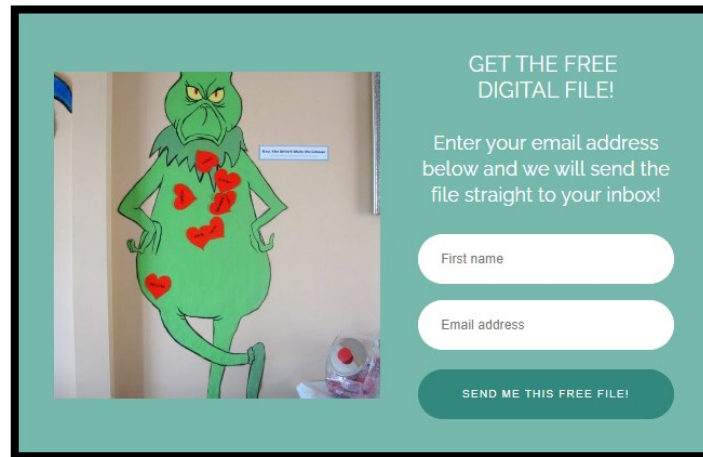
## Activités Culinaires

### Le jeux de l'âne version Grincheux

**Matériel:**

**Déroulement:** Imprimez le Grincheux sur du papier vert à l'aide du modèle disponible à l'adresse suivante: <https://homemadeheather.com/pin-heart-grinch-activity-free-printable/>

Il vous suffit d'inscrire votre prénom et votre adresse courriel pour recevoir le modèle du grincheux.





Découpés ensuite des cœurs dans du papier de construction rouge.

Mettez du ruban adhésif double face au dos de chaque cœur et jouez de la même façon que le jeu de l'âne traditionnel.

### Règle du jeu pour les 3-8 ans

Pour jouer, on demande au joueur de se tenir à un mètre du dessin. On lui bande les yeux et on lui donne le cœur du grincheux à accrocher. Il doit avancer tout droit jusqu'au dessin et accrocher l'objet à l'endroit qui lui paraît bon. Pour compliquer, vous pouvez faire tourner le joueur sur lui-même.

Pensez à ne pas accrocher le dessin trop haut.

### Variante de la règle pour les 8-12 ans

Faites deux équipes. Le joueur reçoit des conseils de son équipe...et aussi des instructions fausses de l'équipe adverse. À lui de reconnaître la voix des membres de son équipe pour poser le cœur du grincheux au bon endroit.

Cette version du jeu est beaucoup plus bruyante (on peut même dire très !) mais très fun. Et vous verrez que même les ados s'amuse bien!



**Dossier Thématique: Le Grincheux de Noël**

Réalisé par Simon Lamarche, Technicien en service de garde  
simon.lamarche@cssdhr.gouv.qc.ca [www.aquivoousjouez.com](http://www.aquivoousjouez.com)



## Le Bingo Grincheux

**Matériel:** Carte de bingo du Grincheux préalablement imprimé. Il contient:

- 12 cartes de bingo Grincheux (pleine page)
- 12 cartes de bingo Grincheux (demi-page)
- 1 jeu de cartes de visite Grincheux Bingo
- Jetons de bingo (2 modèles)

(Cliquez sur le lien suivant pour accéder aux cartes):

<https://www.thepurplepumpkinblog.co.uk/printables/christmas/the-grinch/TPPB-Free-Grinch-Bingo-Cards-Printable-US-Letter.pdf>

**Déroulement:**



**Dossier Thématique: Le Grincheux de Noël**

Réalisé par Simon Lamarche, Technicien en service de garde  
simon.lamarche@cssdhr.gouv.qc.ca [www.aquivoousjouez.com](http://www.aquivoousjouez.com)









## L'échange de cadeaux de Mr Grincheux

### Matériel:

**Déroulement:** Ce jeu de dés d'échange de cadeaux de Noël Grincheux est idéal animer une activité spéciale dans votre groupe. Vous devrez préalablement acheter un petit cadeau et/ou surprise pour chacun des enfants de votre groupe et l'emballer. Les cadeaux n'ont pas besoin d'être dispendieux, un petit objet comme un crayons de Noël ou des friandises par exemple.

Pour commencer le jeu, chaque enfant choisit un cadeau. Chacun lance ensuite les dés à tour de rôle jusqu'à ce que chaque joueur ait joué au moins un tour. À chaque jet de dé, le joueur qui l'a lancé doit faire l'action décrite ci-dessous. Le jeu dure autant de tours que vous le souhaitez (**le nombre de tours doit être déterminé avant le début de la partie**). Le cadeau qui restera à chaque personne à la fin de la partie lui appartiendra!

-  Vole un cadeaux de la personne de ton choix et donne lui le tiens.
-  Tout le monde donne son cadeau à la personne qui est à sa droite.
-  Échange ton cadeaux avec la personne qui est à ta gauche.
-  Choisit deux personnes qui doivent échanger leur cadeaux.
-  Échange ton cadeaux avec la personne qui est à ta droite.
-  Tout le monde donne son cadeau à la personne qui est à sa gauche.





## Science

### Le cœur du Grincheux

**Matériel:** Ballon vert, Sharpie rouge, Bouteille d'eau vide, Vinaigre blanc, Entonnoir, Bicarbonate de soude

**Préparation:** Avant de commencer votre expérience, vous souhaitez réaliser le petit cœur du Grincheux:

Prenez un ballon vert et utilisez votre Sharpie rouge pour dessiner un simple cœur sur le ballon. Donnez-lui une minute pour sécher avant de commencer votre expérience.

**Déroulement:** Pour la première étape de votre expérience, ajoutez du vinaigre à votre bouteille d'eau vide. Remplissez-la jusqu'à environ la deuxième rainure à partir du bas. Faites-le à l'œil. Vous n'avez pas besoin d'être précis.

Attachez votre ballon au bas de votre entonnoir (comme l'image ci-dessous). Remplissez le ballon avec environ deux à trois cuillerées de bicarbonate de soude. Vous devrez peut-être le secouer un peu pour que tout le bicarbonate de soude pénètre dans le ballon. Retirez votre ballon de l'entonnoir.



**Dossier Thématique: Le Grincheux de Noël**

Réalisé par Simon Lamarche, Technicien en service de garde  
simon.lamarche@cssdhr.gouv.qc.ca [www.aquivoousjouez.com](http://www.aquivoousjouez.com)



**Suite:** Avec précaution, sans verser de bicarbonate de soude dans votre bouteille, fixez le ballon au sommet de la bouteille d'eau, comme vous le voyez illustré sur la photo ci-dessus.

Vous êtes prêt ! Préparez-vous à faire grandir le cœur du Grincheux. Soulevez le ballon et secouez le bicarbonate de soude dans la bouteille. Votre ballon commencera à gonfler immédiatement. Vous pouvez lâcher prise une fois que le ballon commence à se remplir et regarder le cœur du Grincheux grandir de trois tailles (ou plus).



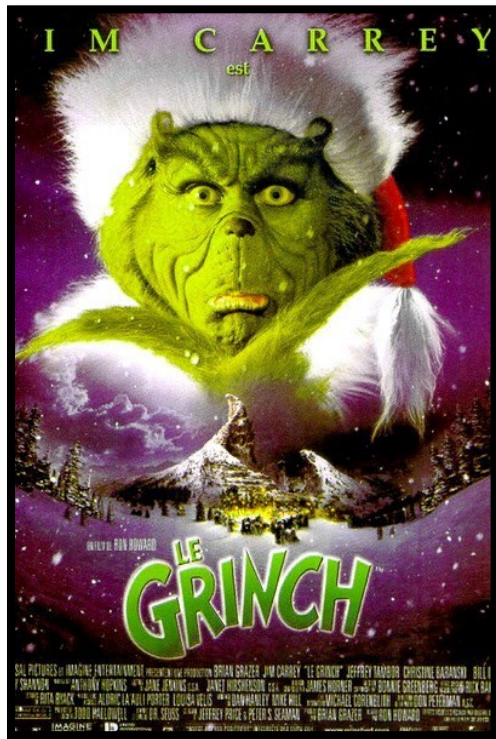
**Explication:** Pourquoi le cœur du Grincheux a-t-il grandi? La combinaison du bicarbonate de soude et du vinaigre a formé un gaz appelé dioxyde de carbone, qui a rempli votre ballon. C'est le même gaz qui forme les bulles de votre boisson gazeuse préférée.

**Source:** <https://creativefamilyfun.net/christmas-science-grow-grinchs-hear/>

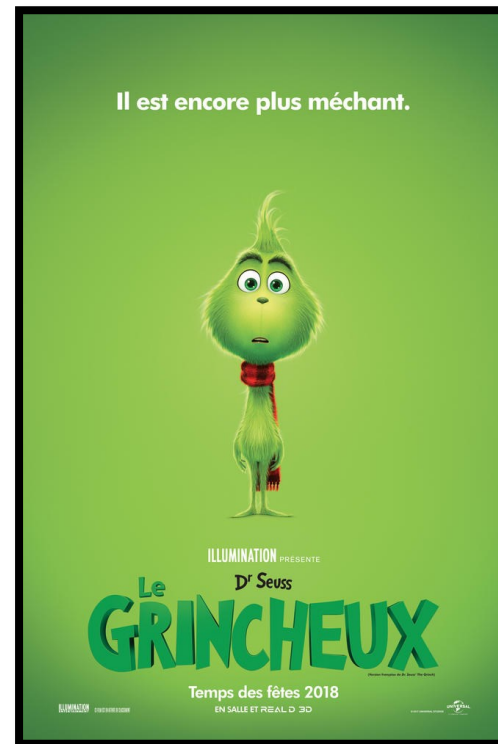


## Cinéma

Pour souligner la fin de la thématique « Le Grincheux de Noël », on se fait un après-midi cinéma avec du maïs soufflé!  
Voici une sélection de quelques films ayant pour thème cette thématique. Bon cinéma!



Le Grinch (2000)



Le Grincheux (2018)